



COMUNE DI CAVARGNA  
- Provincia di Como -

**PIANO DI GOVERNO  
DEL TERRITORIO**

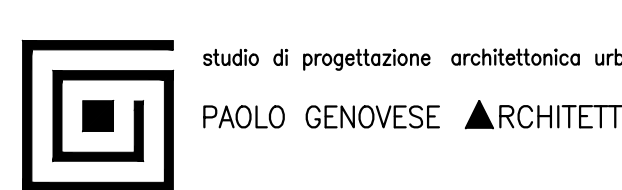
PIANO ADOTTATO  
LUGLIO 2014

tavola n.  
**DdP-17**

scala  
1:10.000

**DOCUMENTO DI PIANO**

**CARTA DEL PAESAGGIO**

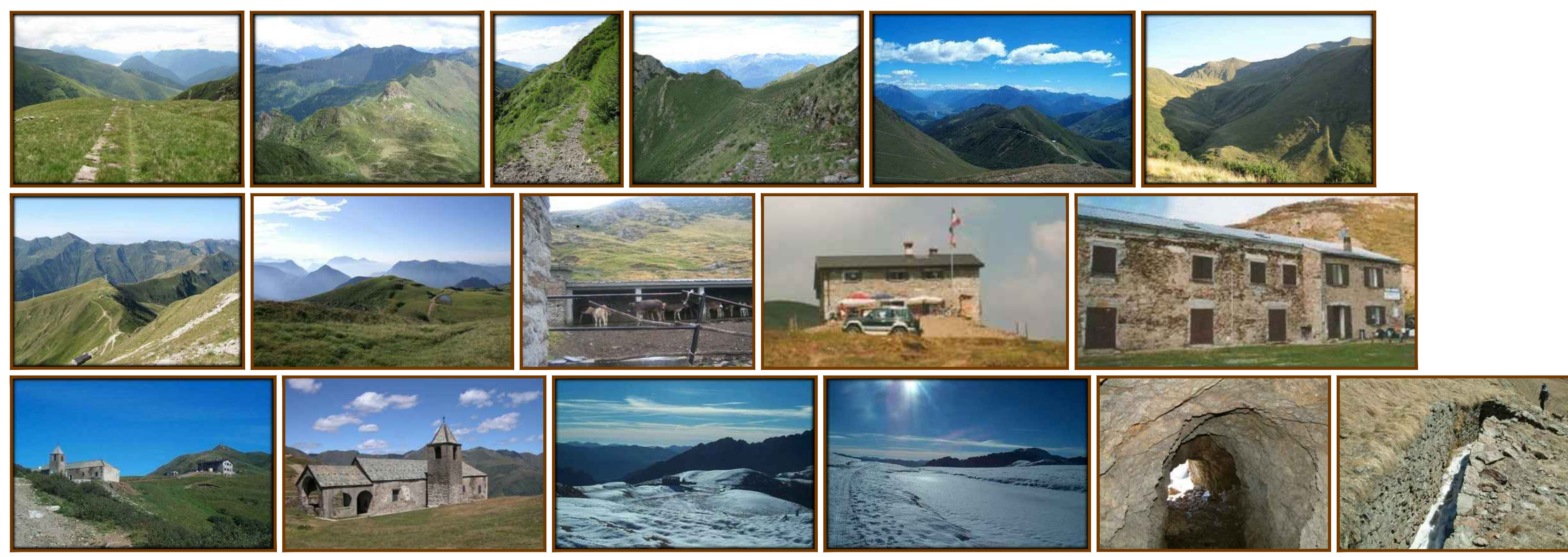
Adozione	Delib. C.C. n°..... del .....
Deposito	dal ..... al .....
Pubblicazione del deposito	Quotidiano locale B.U.R.L. n°..... del .....
Osservazioni	dal ..... al .....
Osservazioni A.S.L.	.....
Osservazioni A.R.P.A.	.....
Parere provinciale di compatibilità con il P.T.C.P.	.....
Sindaco	Rag. Gavino Fiori .....
Segretario comunale	.....
Progettista	 studio di progettazione architettonica urbano <b>PAOLO GENOVESE ARCHITETTI</b> Perseco -CO- Lungago Melettoli 21/b - tel. 0346/61361

PANORAMICHE



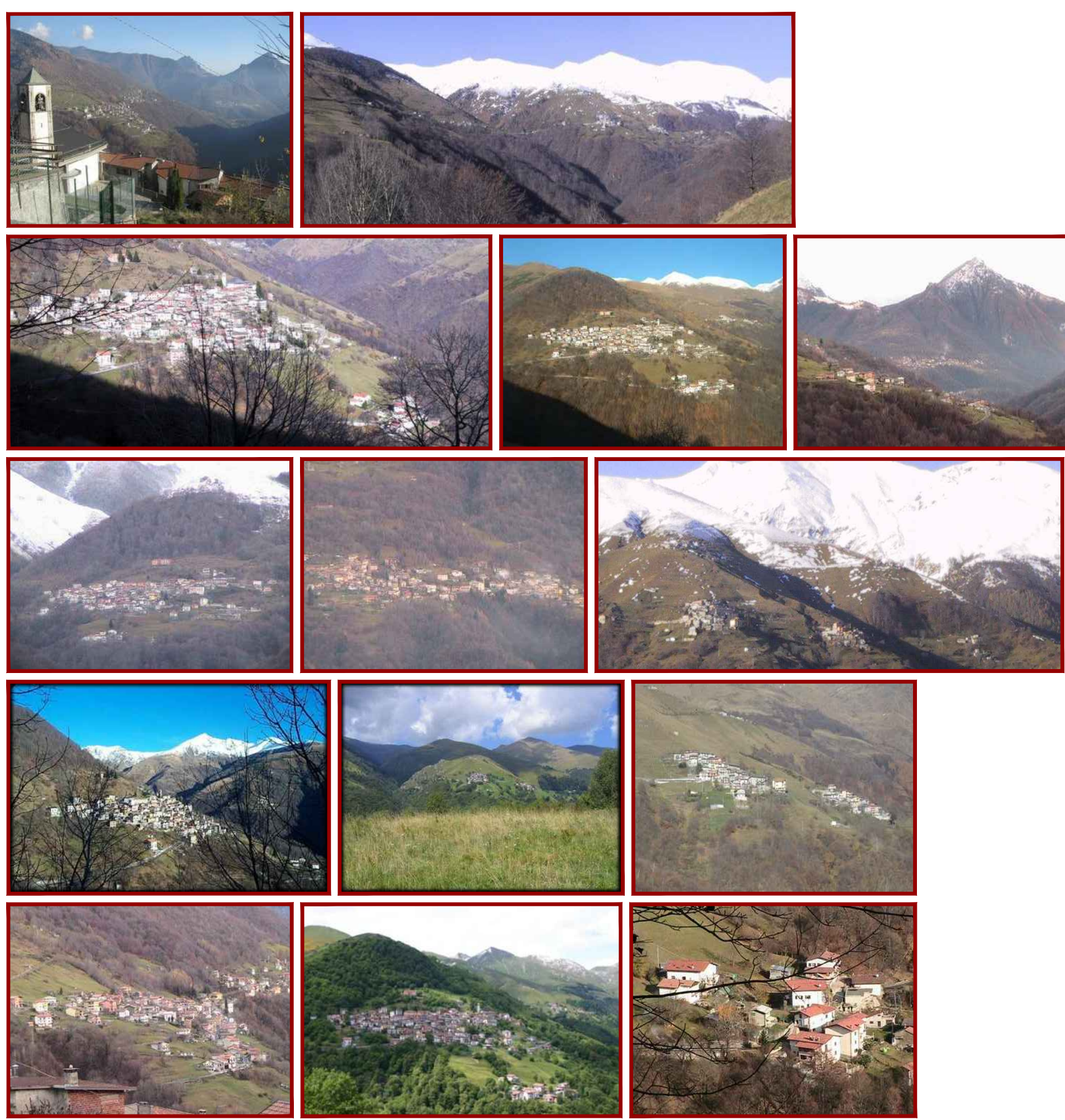
L'AMBIENTE DI CRINALE

- I PERCORSI STORICI DI CRINALE;
- I PERCORSI ESCURSIONISTICI (SENTIERO DELLE QUATTRO VALLI, ...);
- I PASSI E I PRINCIPALI VALICHI NEI LUOGHI NOTEVOLI DI INTERSEZIONE (S. LUCIO, S. JORIO);
- LE BOCCHEFFE DI ATTRAVERSAMENTO (S. BERNARDO, SOMMAFIUME, SENNAVECCHIA);
- LE VASTE "PRATERIE" DERIVANTI DAL DISBOSCAMENTO PRATICATO PRINCIPALMENTE IN FUNZIONE DELL'ATTIVITÀ SIDERURGICA;
- IL SISTEMA DEGLI ALPEGGI ED I PASCOLI D'ALTA QUOTA DI PERTINENZA (ALPE CULMINE, TABANO, SEGOR, STABIELLO, ...);
- I RESTI DELLE TRINCEE E DELLE FORTIFICAZIONI;
- IL SISTEMA DELLE CASERMETTE DI CONFINE IN FUNZIONE ANTI-CONTRABBANDO (ORA RIFUGI ALPINI);
- L'AREA SACRALE DELL'ORATORIO DI S. LUCIO;
- LE STRADE AGRO-SILVO-PASTORALI DI ACCESSO AGLI ALPEGGI;
- I DIVERSI PUNTI PANORAMICI (DOSSO CULMINE, PASSO DI SAN LUCIO, GARZIROLA);
- LA DELIMITAZIONE DELLA LINEA DI CONFINE CON LA CONFEDERAZIONE ELVETICA.



L'AMBIENTE DEGLI INSEDIAMENTI ANTROPICI

- I NUCLEI PRINCIPALI (CAVARGNA, DOSSO, FINSUE, COLLO E MONDRAGO);
- I CENTRI STORICI;
- I NUCLEI RURALI DI PERTINENZA (IL SISTEMA DEI MONTI);
- LA MAGLIA DEI PERCORSI DI MATRICE RURALE;
- I PERCORSI STORICI DI COLLEGAMENTO TRA LE FRAZIONI E CON LE LOCALITÀ LIMITROFE;
- IL PERCORSO ARTICOLATO DELLA STRADA PROVINCIALE E LE PROBLEMATICHE DI CONNESSIONE CON L'ESISTENTE;
- LE FONTANE, I LAVATOI, GLI ABBEVERAMENTI PER IL BESTIAME;
- GLI EDIFICI PUBBLICI DISMESSI E/O RIDESTINATI AD ALTRE FUNZIONI (EX SCUOLE DI VEGNA);
- LA RILEVANZA SIMBOLICA OLTRECHÈ FUNZIONALE DELL'EX CASERMA DOLAI;
- LA RILEVANTE MODERNITÀ DELLA NUOVA CHIESA PARROCCHIALE E I "FUORI SCALA" DEI NUOVI EDIFICI PUBBLICI;
- LE ARCHITETTURE RELIGIOSE;
- IL PICCOLO CIMITERO DI VEGNA;
- LE OPERE DI DIFESA ANTIVALANGA;
- LE CAPPELLE VOTIVE LUNGO I PERCORSI;
- LE GALLERIE DI PROTEZIONE TRA MONDRAGO E VEGNA;
- GLI EPISODI DI ESPANSIONE RESIDENZIALE LUNGO LA STRADA DI COLLEGAMENTO CON SEGALÈ IN COSTRUZIONE;
- LA PANORAMICITÀ DEL COLLEGAMENTO DI CAVARGNA CON LE FRAZIONI;
- I TRALICCI DELL'ELETTRODOTTO.



RILEVANZE AL CONTERNO

- FORNI VECCHI, CASERMA "DOBREY", PASSO DELLA CAVA, ...



L'AMBIENTE DEL BOSCO E DELLA VALLE DEL CUCCIO

- LA MARCATA OROGRAFIA DEL SISTEMA IDROGRAFICO COSTITUITO DAL CUCCIO DI CAVARGNA E DALLE PRINCIPALI VALLI SECONDARIE (SEGOR, TABANO, VALLONE, MULINI);
- LA PRECISA PERIMETRAZIONE DEL BOSCO SACRO (BOSCO DOLAI);
- LA MAGLIA DEL RETICOLO IDROGRAFICO MINORE CON I VALLETTI E LE ASTE TORRENTIZIE;
- LE TESTIMONIANZE DELL'ARCHEOLOGIA MINERARIA (FUCINE, MINIERE, MAGLI E FORNACI);
- LE TESTIMONIANZE DELL'ECONOMIA DELL'AUTOSUFFICIENZA (MULINI, STALLE, ECC.);
- LE TESTIMONIANZE DELL'ARCHEOLOGIA ENERGETICA (IMPIANTI DI DERIVAZIONE, CENTRALINE IDROELETTRICHE, CONDOTTE FORZATE);
- I PERCORSI STORICI DI COLLEGAMENTO DAL FONDOVALLE (MULATTIERA DI PONTE DOVIA, STRADA DEL FERRO);
- I MANUFATTI DI ATTRAVERSAMENTO (PONTI IN PIETRA, PONTE DI CORDA, VECCHI GUADI);
- GLI IMPIANTI A FUNE (PALORCI) PER IL TRASPORTO DELLE MERCI E DEL LEGNAME.

