



COMUNE DI CAVARGNA  
- Provincia di Como -

# PIANO DI GOVERNO DEL TERRITORIO

PIANO ADOTTATO  
LUGLIO 2014

## DOCUMENTO DI PIANO

tavola n.  
**DdP-10**

### SINTESI DELLE INDICAZIONI DELLO STUDIO GEOLOGICO, IDROGEOLOGICO E SISMICO

scala  
1:10.000

Adozione:	Delib. C.C. n° .....	del .....
Deposito:	dal .....	al .....
Publicazione del deposito:	Quotidiano locale B.U.R.L. n° .....	del .....
Osservazioni:	dal .....	al .....
Osservazioni A.S.L.:	.....	.....
Osservazioni A.R.P.A.:	.....	.....
Perse provinciali di compatibilità con il P.T.C.P.:	.....	.....
Sindaco:	Rag. Gavino Fiori	.....
Segretario comunale:	.....	.....
Progettista:	studio di progettazione architettonica urbano PAOLO GENOVESE ARCHITETT ●	.....
	Forliva - CO - Lungoteglio Melitelli 27/b - tel. 0344/61351	

#### LEGENDA

##### COMPONENTE GEOLOGICA

###### CLASSI DI FATTIBILITA' GEOLOGICA

- CLASSE DI FATTIBILITA' 3
- CLASSE DI FATTIBILITA' 3\*
- CLASSE DI FATTIBILITA' 4

###### CLASSE DI FATTIBILITA' 3:

LA CLASSE COMPRENDE LE ZONE NELLE QUALI SONO STATE RICONTRATE CONSISTENTI LIMITAZIONI ALL'UTILIZZO A SCOPPI EDIFICATORI E/O ALLA MODIFICA DELLA DESTINAZIONE D'USO. DEVE ESSERE ESCLUSA QUALSIASI NUOVA EDIFICAZIONE, SE NON OPERE TESSI AL CONSOLIDAMENTO O ALLA SISTEMAZIONE IDROGEOLOGICA PER LA MESSA IN SICUREZZA DEI SITI. PER GLI EDIFICI ESISTENTI SONO CONSENTITE ESCLUSIVAMENTE LE OPERE RELATIVE AD INTERVENTI DI DEMOLIZIONE SENZA RICOSTRUZIONE, MANUTENZIONE ORDINARIA E STRAORDINARIA, RESTAURO, RISSANAMENTO CONSERVATIVO, COME DEFINITI DALL'ART. 27, COMMA 1, LETTERE A), B), O DELLA L.R. 12/05, SENZA AUMENTO DI SUPERFICIE O VOLUME E SENZA AUMENTO DEL CARICO INSIEDIATIVO. SONO CONSENTITE LE INNOVAZIONI NECESSARIE PER L'ADEGUAMENTO ALLA NORMATIVA ANTISISMICA.

###### CLASSE DI FATTIBILITA' 3\*:

CLASSE DI FATTIBILITA' GEOLOGICA SOGGETTA A NORMATIVA P.A.I. PER LA ZONA (SECONDO N.D.A. P.A.I. L. 18 MAGGIO 1989, N. 183 - NORME PER LE AREE A RISCHIO IDROGEOLOGICO MOLTO ELEVATO IN AMBIENTE COLLINARE E MONTANO).

###### CLASSE DI FATTIBILITA' 4:

L'ALTA PERICOLOSITA' VULNERABILITA' COPERTA GRAVI LIMITAZIONI ALL'UTILIZZO A SCOPPI EDIFICATORI E/O ALLA MODIFICA DELLA DESTINAZIONE D'USO. DEVE ESSERE ESCLUSA QUALSIASI NUOVA EDIFICAZIONE, SE NON OPERE TESSI AL CONSOLIDAMENTO O ALLA SISTEMAZIONE IDROGEOLOGICA PER LA MESSA IN SICUREZZA DEI SITI. PER GLI EDIFICI ESISTENTI SONO CONSENTITE ESCLUSIVAMENTE LE OPERE RELATIVE AD INTERVENTI DI DEMOLIZIONE SENZA RICOSTRUZIONE, MANUTENZIONE ORDINARIA E STRAORDINARIA, RESTAURO, RISSANAMENTO CONSERVATIVO, COME DEFINITI DALL'ART. 27, COMMA 1, LETTERE A), B), O DELLA L.R. 12/05, SENZA AUMENTO DI SUPERFICIE O VOLUME E SENZA AUMENTO DEL CARICO INSIEDIATIVO. SONO CONSENTITE LE INNOVAZIONI NECESSARIE PER L'ADEGUAMENTO ALLA NORMATIVA ANTISISMICA.

##### COMPONENTE SISMICA

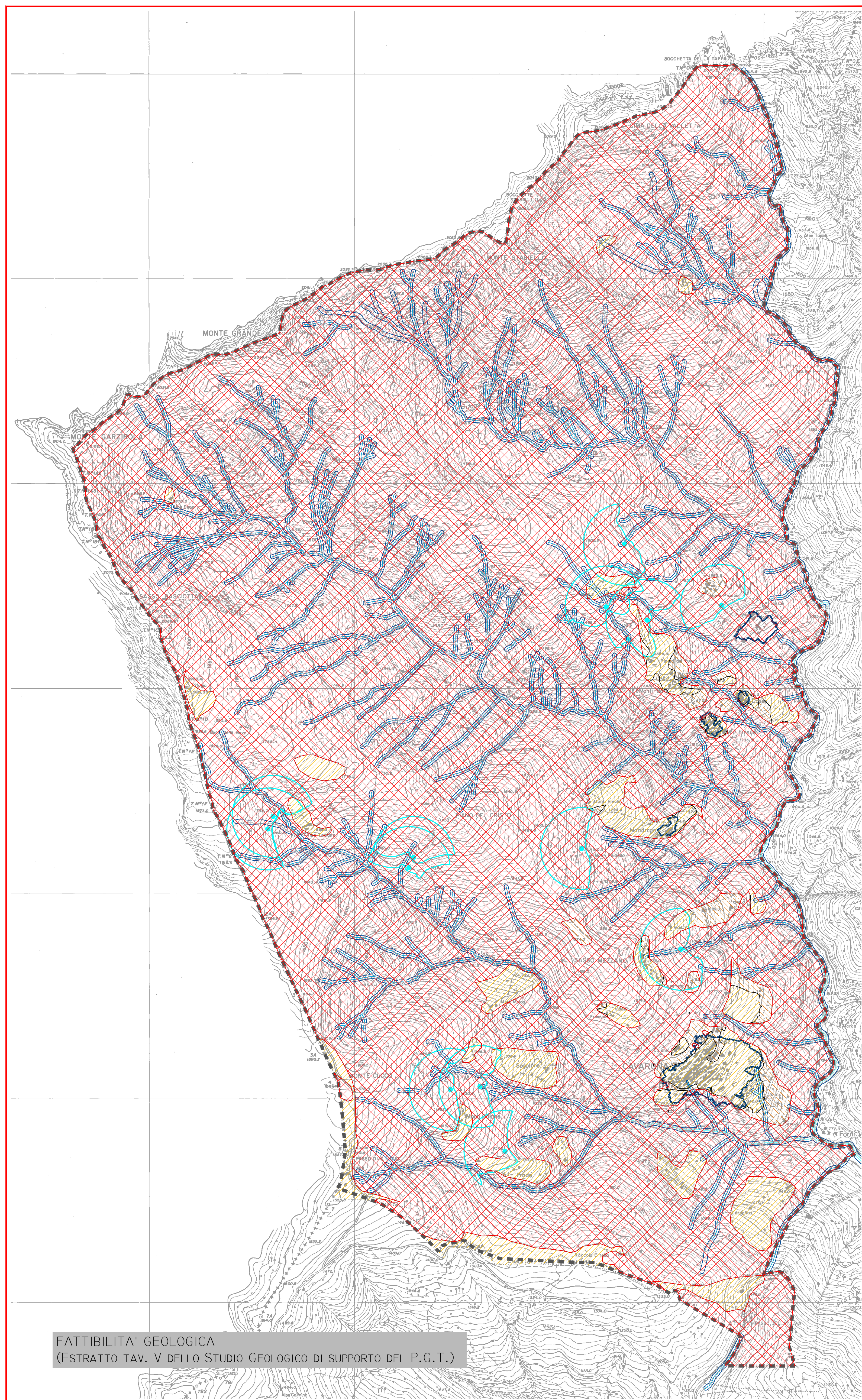
- PERICOLOSITA' SISMICA Z1a  
Zona sismotizzata da movimenti franosi attivi
- PERICOLOSITA' SISMICA Z1b  
Zona sismotizzata da movimenti franosi quiescenti
- PERICOLOSITA' SISMICA Z1c  
Zona potenzialmente franosa o colpita a rischio di frana
- PERICOLOSITA' SISMICA Z2  
Zona con torioni di fondazione particolarmente scadenti
- PERICOLOSITA' SISMICA Z3a  
Zona di cresta rocciosa e/o calcaree appuntite - arrotondate
- PERICOLOSITA' SISMICA Z3b  
Zona di cresta rocciosa e/o calcaree appuntite - arrotondate
- PERICOLOSITA' SISMICA Z3c  
Zona di cresta rocciosa e/o calcaree appuntite - arrotondate
- PERICOLOSITA' SISMICA Z3d  
Zona di cresta rocciosa e/o calcaree appuntite - arrotondate
- PERICOLOSITA' SISMICA Z3e  
Zona di cresta rocciosa e/o calcaree appuntite - arrotondate
- PERICOLOSITA' SISMICA Z3f  
Zona di cresta rocciosa e/o calcaree appuntite - arrotondate
- PERICOLOSITA' SISMICA Z3g  
Zona di cresta rocciosa e/o calcaree appuntite - arrotondate
- PERICOLOSITA' SISMICA Z3h  
Zona di cresta rocciosa e/o calcaree appuntite - arrotondate
- PERICOLOSITA' SISMICA Z3i  
Zona di cresta rocciosa e/o calcaree appuntite - arrotondate
- PERICOLOSITA' SISMICA Z3j  
Zona di cresta rocciosa e/o calcaree appuntite - arrotondate
- PERICOLOSITA' SISMICA Z3k  
Zona di cresta rocciosa e/o calcaree appuntite - arrotondate
- PERICOLOSITA' SISMICA Z3l  
Zona di cresta rocciosa e/o calcaree appuntite - arrotondate
- PERICOLOSITA' SISMICA Z3m  
Zona di cresta rocciosa e/o calcaree appuntite - arrotondate
- PERICOLOSITA' SISMICA Z3n  
Zona di cresta rocciosa e/o calcaree appuntite - arrotondate
- PERICOLOSITA' SISMICA Z3o  
Zona di cresta rocciosa e/o calcaree appuntite - arrotondate
- PERICOLOSITA' SISMICA Z3p  
Zona di cresta rocciosa e/o calcaree appuntite - arrotondate
- PERICOLOSITA' SISMICA Z3q  
Zona di cresta rocciosa e/o calcaree appuntite - arrotondate
- PERICOLOSITA' SISMICA Z3r  
Zona di cresta rocciosa e/o calcaree appuntite - arrotondate
- PERICOLOSITA' SISMICA Z3s  
Zona di cresta rocciosa e/o calcaree appuntite - arrotondate
- PERICOLOSITA' SISMICA Z3t  
Zona di cresta rocciosa e/o calcaree appuntite - arrotondate
- PERICOLOSITA' SISMICA Z3u  
Zona di cresta rocciosa e/o calcaree appuntite - arrotondate
- PERICOLOSITA' SISMICA Z3v  
Zona di cresta rocciosa e/o calcaree appuntite - arrotondate
- PERICOLOSITA' SISMICA Z3w  
Zona di cresta rocciosa e/o calcaree appuntite - arrotondate
- PERICOLOSITA' SISMICA Z3x  
Zona di cresta rocciosa e/o calcaree appuntite - arrotondate
- PERICOLOSITA' SISMICA Z3y  
Zona di cresta rocciosa e/o calcaree appuntite - arrotondate
- PERICOLOSITA' SISMICA Z3z  
Zona di cresta rocciosa e/o calcaree appuntite - arrotondate

##### AREE A RISCHIO IDROGEOLOGICO MOLTO ELEVATO

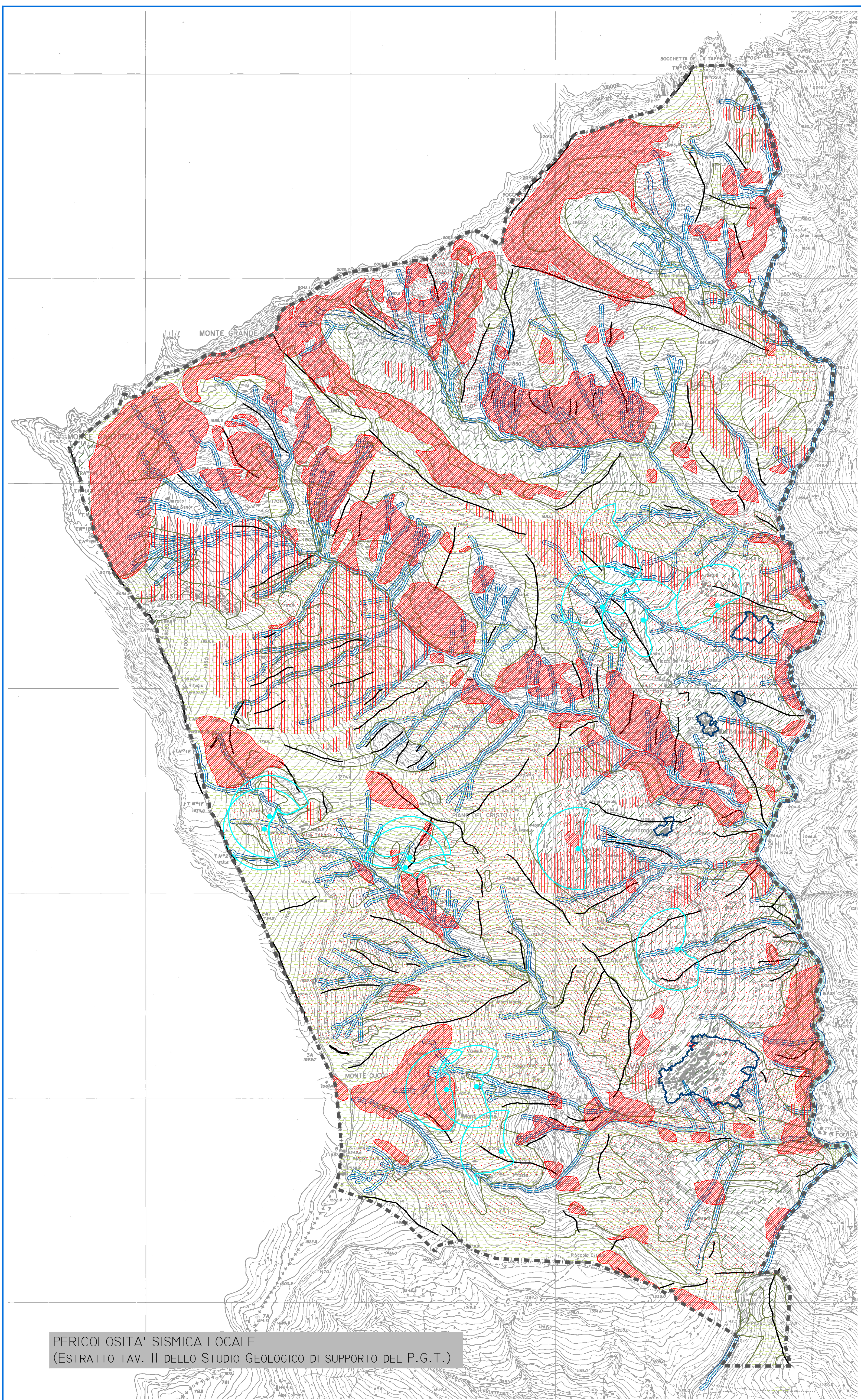
- PROPOSTA RI-PERIMETRAZIONE PAI - ZONA 1
- PROPOSTA RI-PERIMETRAZIONE PAI - ZONA 2

##### COMPONENTE VINCOLISTICA

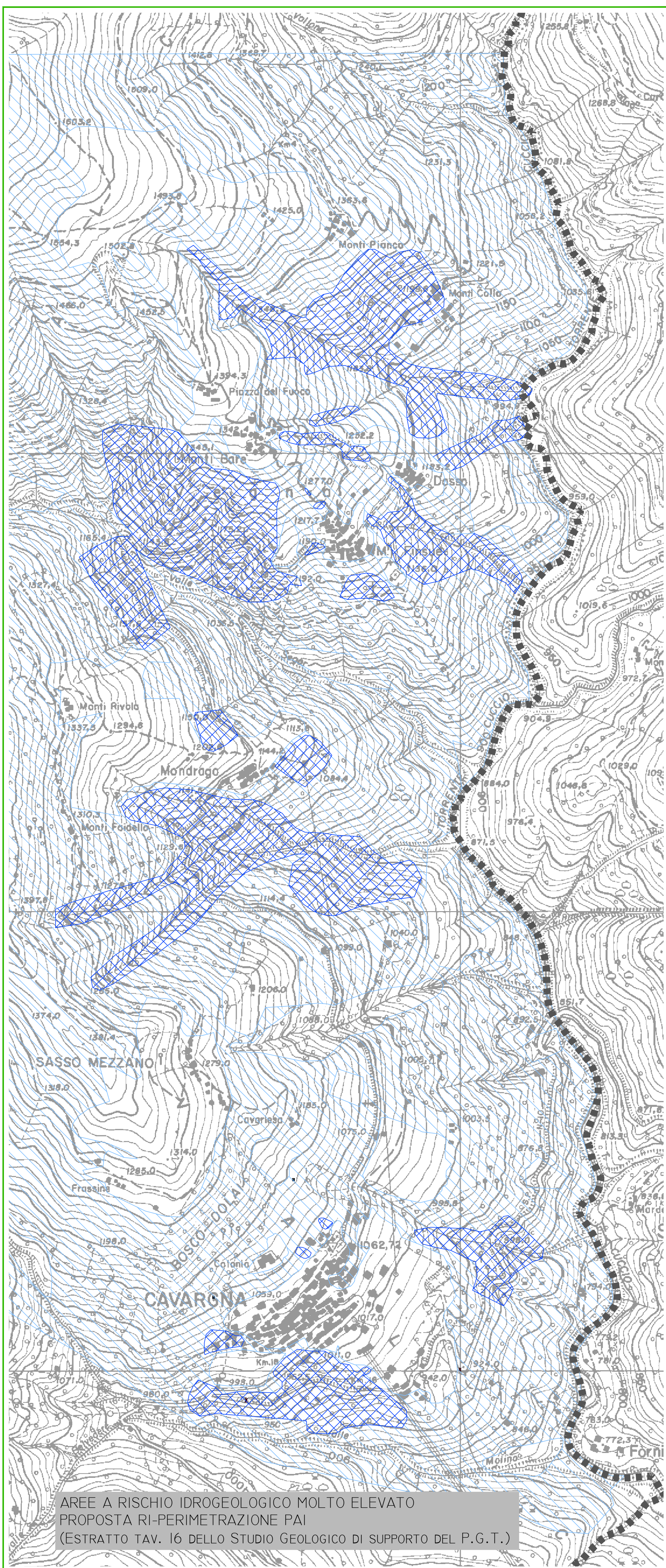
- RETICOLO IDROGRAFICO PRINCIPALE
- RETE IDRICA PRINCIPALE
- FASCIA DI RISPETTO
- PERIMETRO VINCOLO IDROGEOLOGICO
- RETICOLO IDROGRAFICO MINORE
- RETE IDRICA MINORE
- FASCIA DI RISPETTO
- AREA DI TUTELA ASSOLUTA DELLE SORGENTI



FATTIBILITA' GEOLOGICA  
(ESTRATTO TAV. V DELLO STUDIO GEOLOGICO DI SUPPORTO DEL P.G.T.)



PERICOLOSITA' SISMICA LOCALE  
(ESTRATTO TAV. II DELLO STUDIO GEOLOGICO DI SUPPORTO DEL P.G.T.)



AREE A RISCHIO IDROGEOLOGICO MOLTO ELEVATO  
PROPOSTA RI-PERIMETRAZIONE PAI  
(ESTRATTO TAV. I6 DELLO STUDIO GEOLOGICO DI SUPPORTO DEL P.G.T.)