



COMUNE DI CAVARGNA
- Provincia di Como -
**PIANO DI GOVERNO
DEL TERRITORIO**

PIANO ADOTTATO
LUGLIO 2014
tavola n.
DdP-15
scala
1:5.000

DOCUMENTO DI PIANO

**DESTINAZIONE
D'USO DEL SUOLO
(D.U.S.A.F.)**

LEGENDA
LIMITI AMMINISTRATIVI

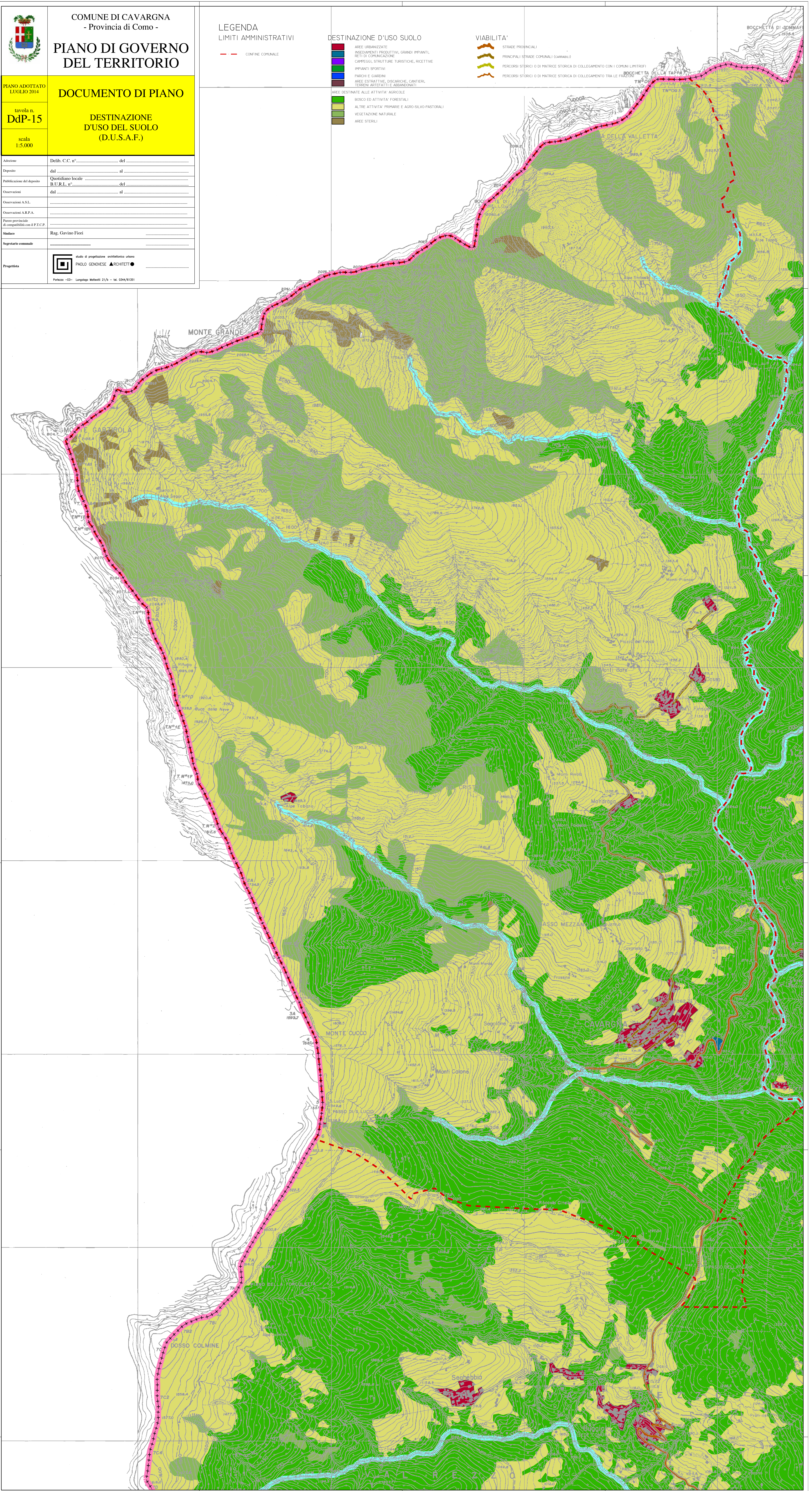
--- CONFINI COMUNALI

DESTINAZIONE D'USO SUOLO

- AREE URBANIZZATE
- INSEDIAMENTI PRODUTTIVI, GRANDI IMPIANTI, RETI DI COMUNICAZIONE
- CAMPEGGI, STRUTTURE TURISTICHE, RICETTIVE
- IMPIANTI SPORTIVI
- PARCHI E GIARDINI
- AREE ESTRATTIVE, DISCARICHE, CANTIERI, TERRENI ABANDONATI E ABRONZIATI
- AREE DESTINATE ALLE ATTIVITÀ AGRICOLE
- BOSCO ED ATTIVITÀ FORESTALI
- ALTRE ATTIVITÀ PRIMARIE E AGRO-SILVO-PASTORALI
- VEGETAZIONE NATURALE
- AREE STERILI

VIABILITÀ

- STRADE PROVINCIALI
- PRINCIPALI STRADE COMUNALI (GARANZITE)
- PERCORSI STORICI O DI MATRICE STORICA DI COLLEGAMENTO CON I COMUNI LIMITROFI
- PERCORSI STORICI O DI MATRICE STORICA DI COLLEGAMENTO TRA LE FRAZIONI



Azione	Delib. C.C. n°	del
Deposito	dal	al
Publication del deposito	Quotidiano locale	del
Observazioni	B.U.R.L. n°	del
Observazioni A.S.L.	dal	al
Observazioni A.R.P.A.
Fonte provinciale di compatibilità con il P.T.C.P.
Stabiero	Rag. Gavino Fiori
Segretario comunale
Progettista	studio di progettazione architettonica urbana PAOLO GENOVESE ARCHITETTI
	Parizzo - CO - Lungote. Mellotti 21/b - tel. 0344/91351