

LEGENDA

AREE PERICOLOSE DAL PUNTO DI VISTA DELL'INSTABILITA' DEI VERSANTI

Area di frana attiva	[Red hatched pattern]
Area pericolosa immediata (alta probabilità di frana) di cui a pericolosità moderata per eventi eccezionali	[Orange hatched pattern]
Area a pericolosità moderata per eventi eccezionali	[Yellow hatched pattern]
Area a pericolosità moderata per accadimento di naturale deflusso	[Light green hatched pattern]
Area a pericolosità moderata per accadimento di naturale deflusso	[Medium green hatched pattern]
Area a pericolosità moderata per accadimento di naturale deflusso	[Dark green hatched pattern]
Area a pericolosità moderata per accadimento di naturale deflusso	[Light blue hatched pattern]
Area a pericolosità moderata per accadimento di naturale deflusso	[Medium blue hatched pattern]
Area a pericolosità moderata per accadimento di naturale deflusso	[Dark blue hatched pattern]
Area a pericolosità moderata per accadimento di naturale deflusso	[Light purple hatched pattern]
Area a pericolosità moderata per accadimento di naturale deflusso	[Medium purple hatched pattern]
Area a pericolosità moderata per accadimento di naturale deflusso	[Dark purple hatched pattern]
Area a pericolosità moderata per accadimento di naturale deflusso	[Light grey hatched pattern]
Area a pericolosità moderata per accadimento di naturale deflusso	[Medium grey hatched pattern]
Area a pericolosità moderata per accadimento di naturale deflusso	[Dark grey hatched pattern]

AREE VULNERABILI DAL PUNTO DI VISTA IDROGEOLOGICO

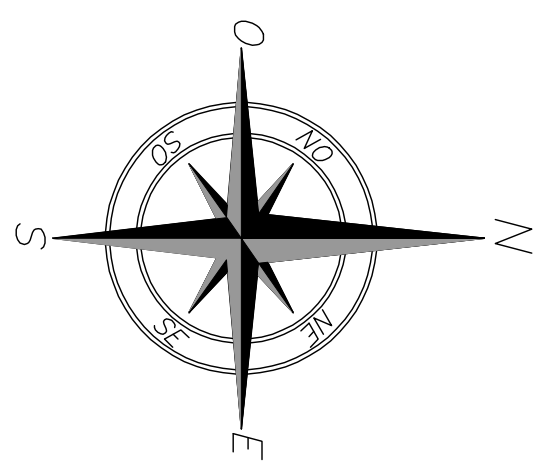
Emersione falda (acqua)	[Blue circle]
Valuta falda media	[Blue triangle]
Tracce di frantumazione superficiale	[Blue square]
Zone di rischio	[Blue rectangle]

AREE CON SCADENTI CARATTERISTICHE GEOMECCANICHE

Zone di rischio	[Blue rectangle]
AREE VULNERABILI DAL PUNTO DI VISTA IDRAULICO	[Blue rectangle]
Area postcostruzione sismica	[Blue rectangle]
Area soggetta a fenomeni di erosione localizzata	[Blue rectangle]

OPERE DI MITIGAZIONE DEL RISCHIO

Opere	[Red arrow]	Spina artificiale e protezione per condotti misti	[Red arrow]
Barriere paramontagne	[Blue arrow]	Barriere naturali	[Red arrow]
		Tracce di lavoro in cantiere, rifiniture	[Red arrow]



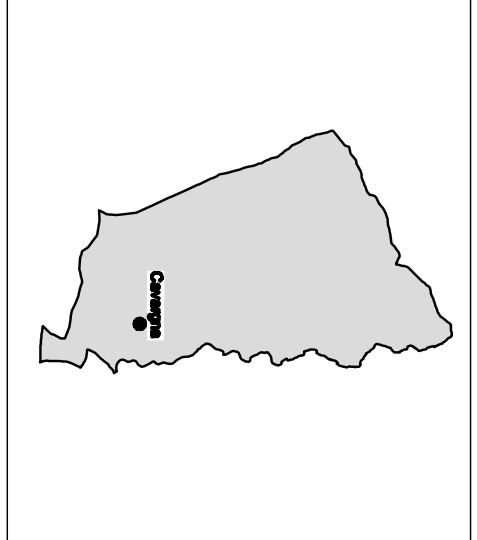
Studio Geologico Territorio Lodigiani
Via Donat. Mazzoni, 1/A - 20124 Milano - Tel. 02/47510000 - Fax 02/47510001 - Web: www.studiogeologico.it

COMUNE DI CAVARGNA

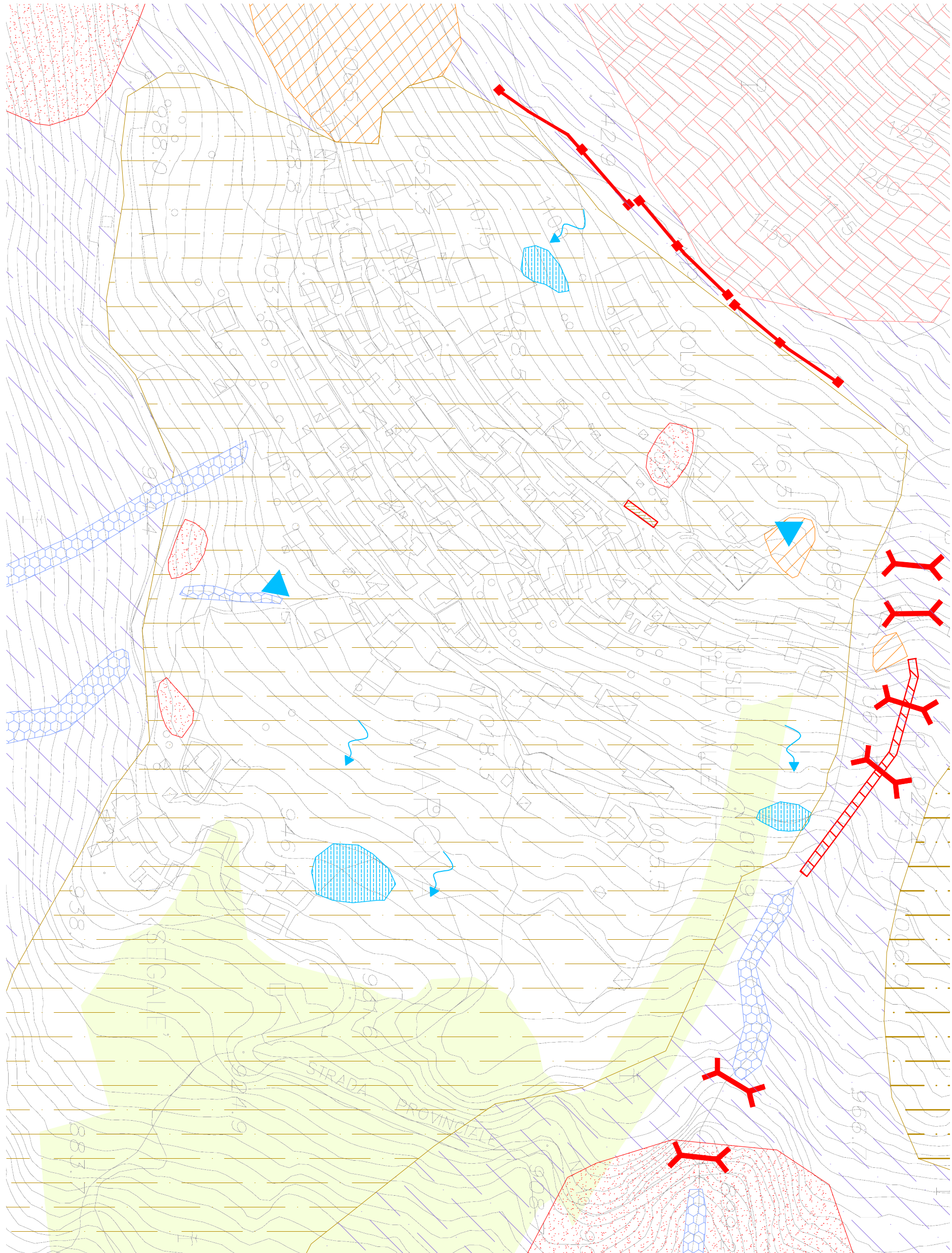
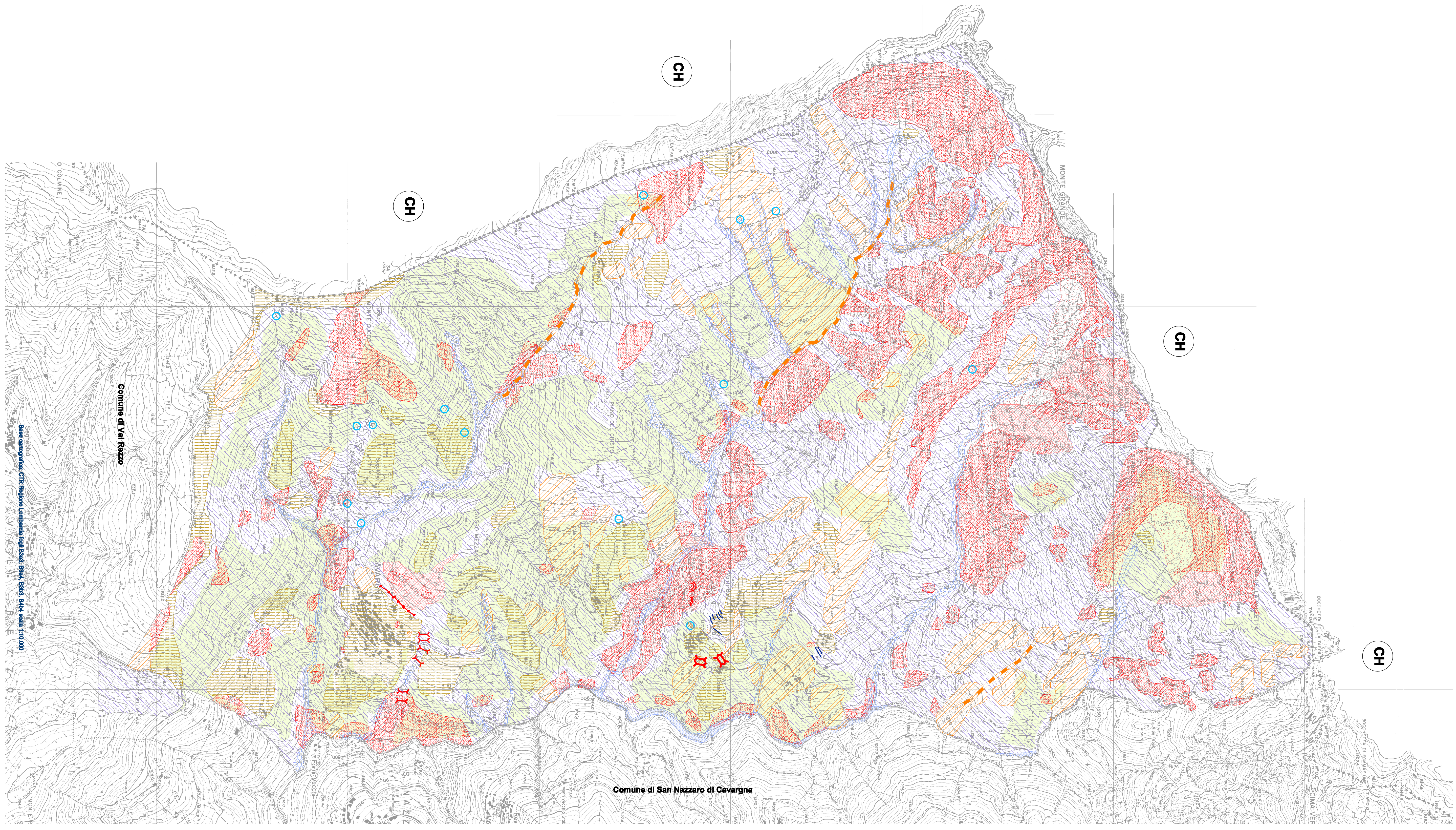
PROVINCIA DI COMO

STUDIO GEOLOGICO DI SUPPORTO DEL PIANO DI GOVERNO DEL TERRITORIO

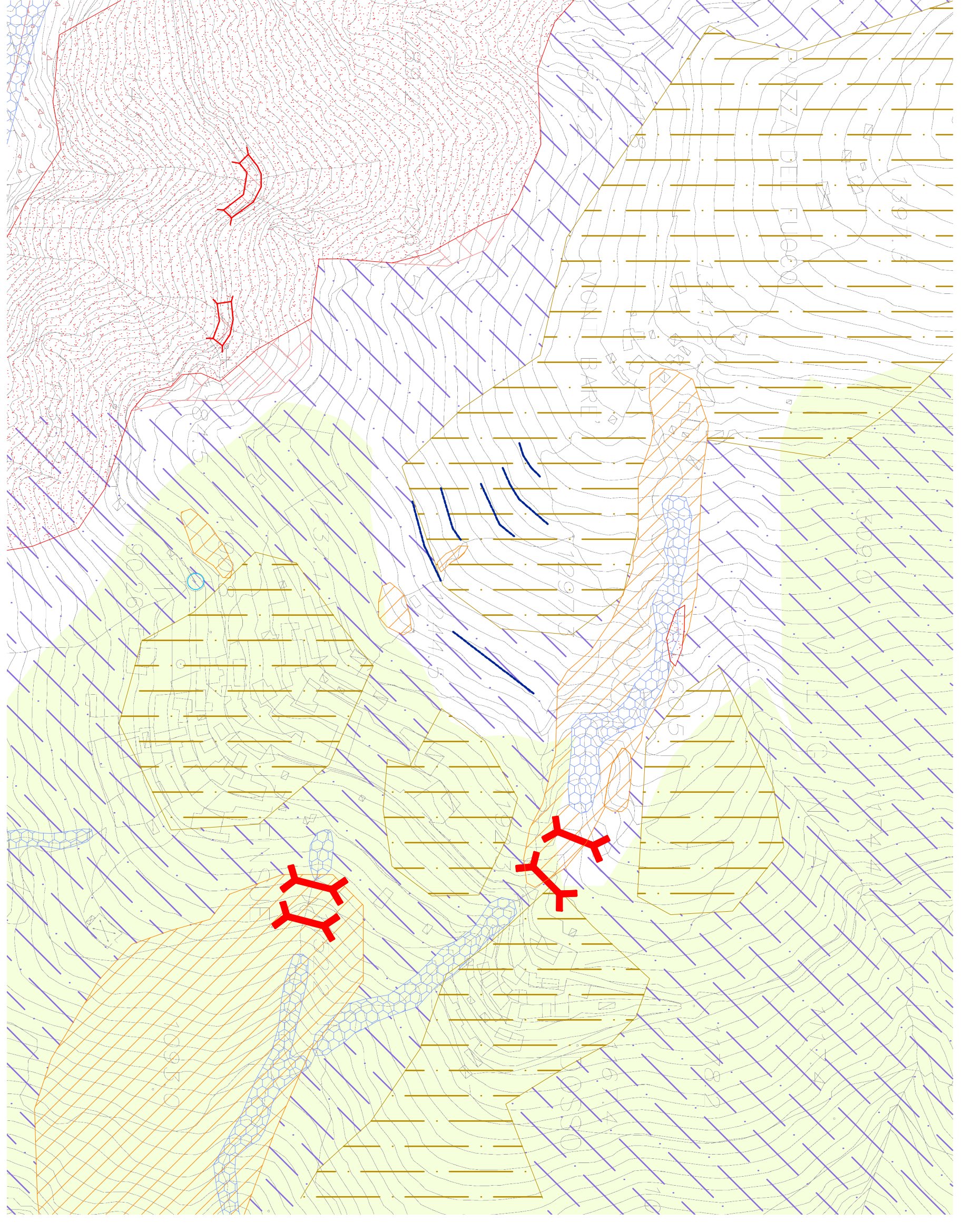
AI SENSI DELL'ART. 17 DELLA L. R. 11 MARZO 2005, N. 12



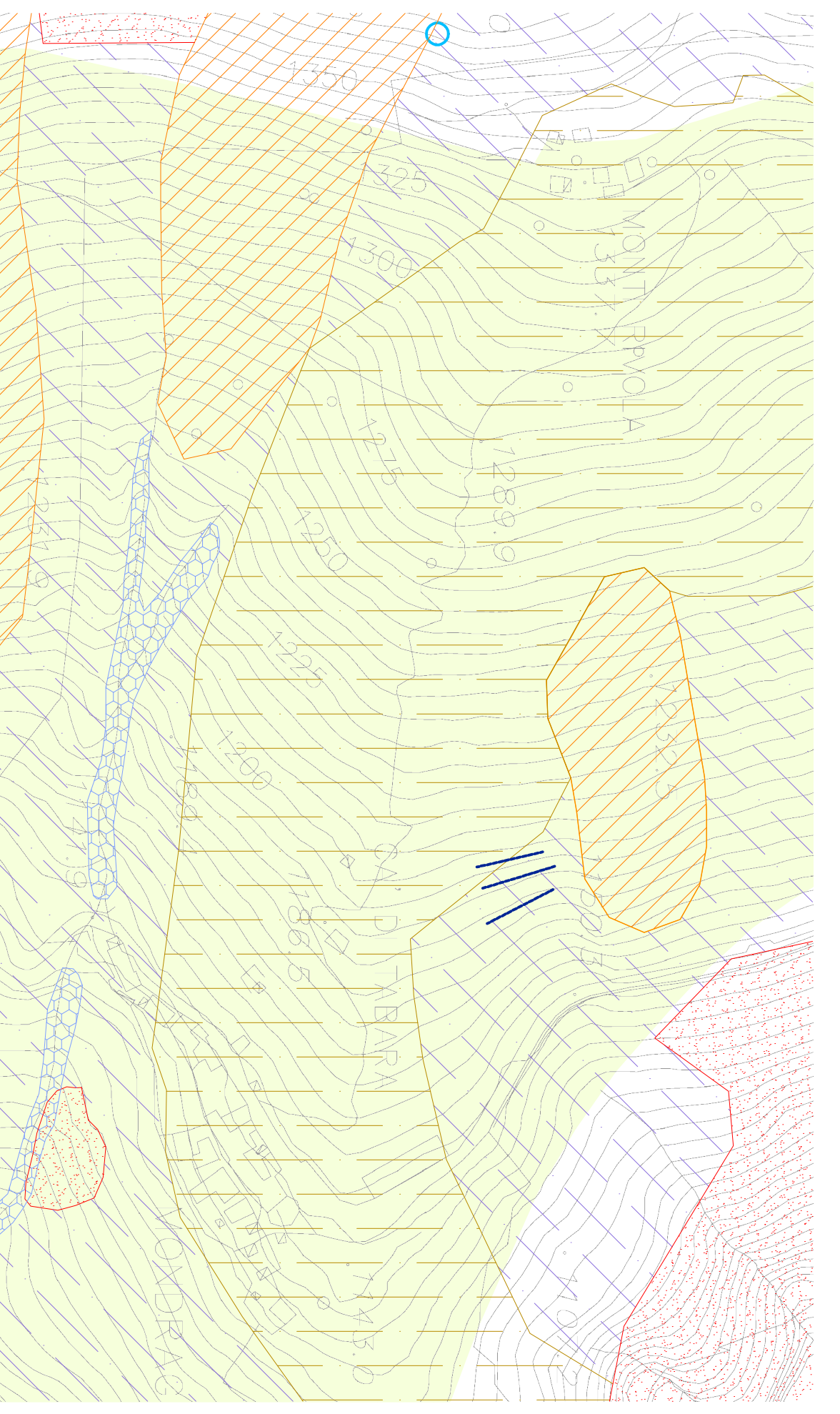
oggetti: Carta di sintesi
scale: 1:10.000
1:2.000
data: versione gennaio 2009 - edizione febbraio 2013
livello di: IV



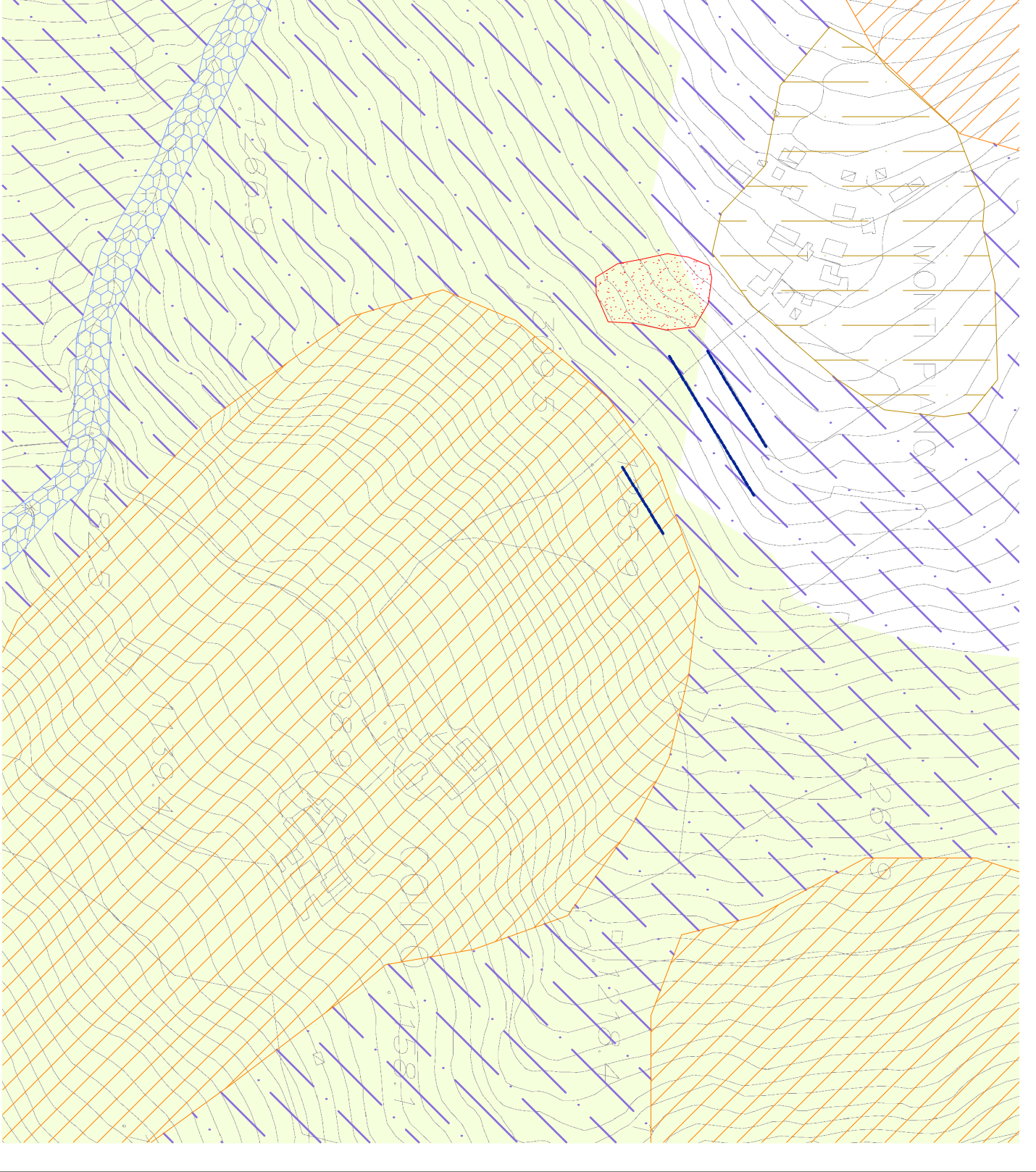
ZONA DI CAVARGNA - SCALA 1: 2.000



ZONA DI MONTI FINSTUE E DOSSO - SCALA 1: 2.000



ZONA DI MONDRAGO - SCALA 1: 2.000



ZONA DI MONTI DI COLLO - SCALA 1: 2.000